



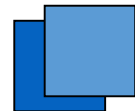
ИЗУЧЕНИЕ ПТИЦ
В ПРИРОДЕ

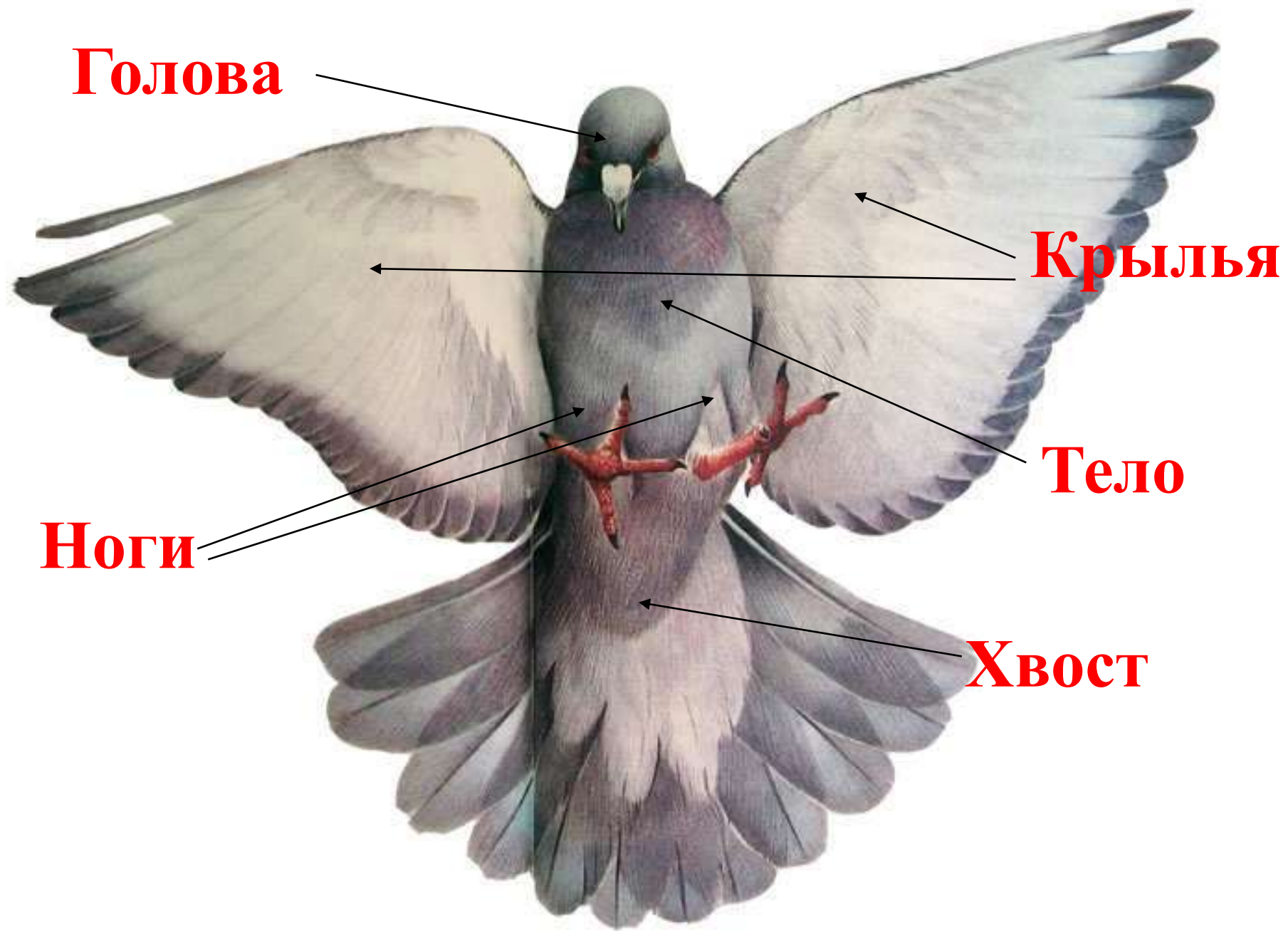


Общая характеристика птиц

Орнитология – это наука занимающаяся изучением ПТИЦ.

Характерные черты птиц – это то, что тело их покрыто перьями и передние конечности видоизменены в органы полета – крылья; легочные мешки и пустотелые кости





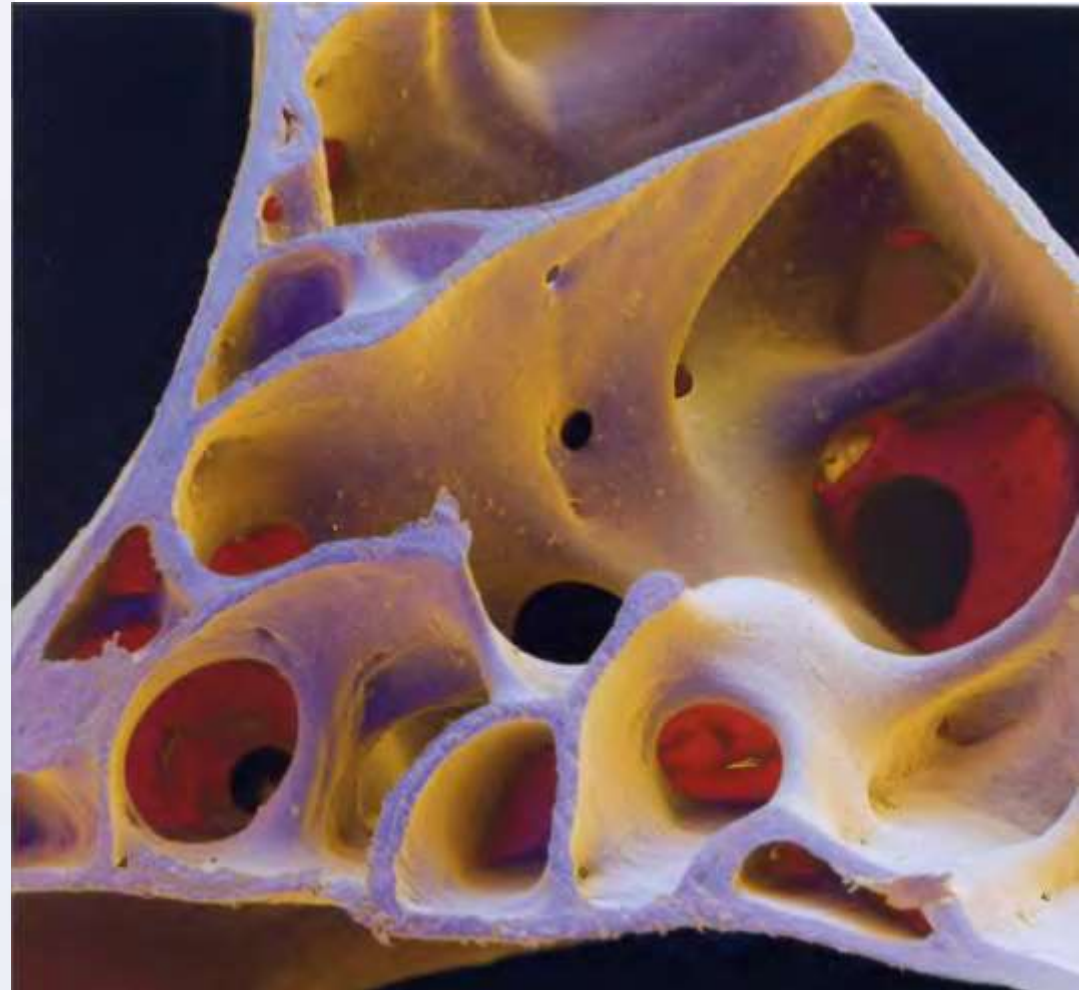
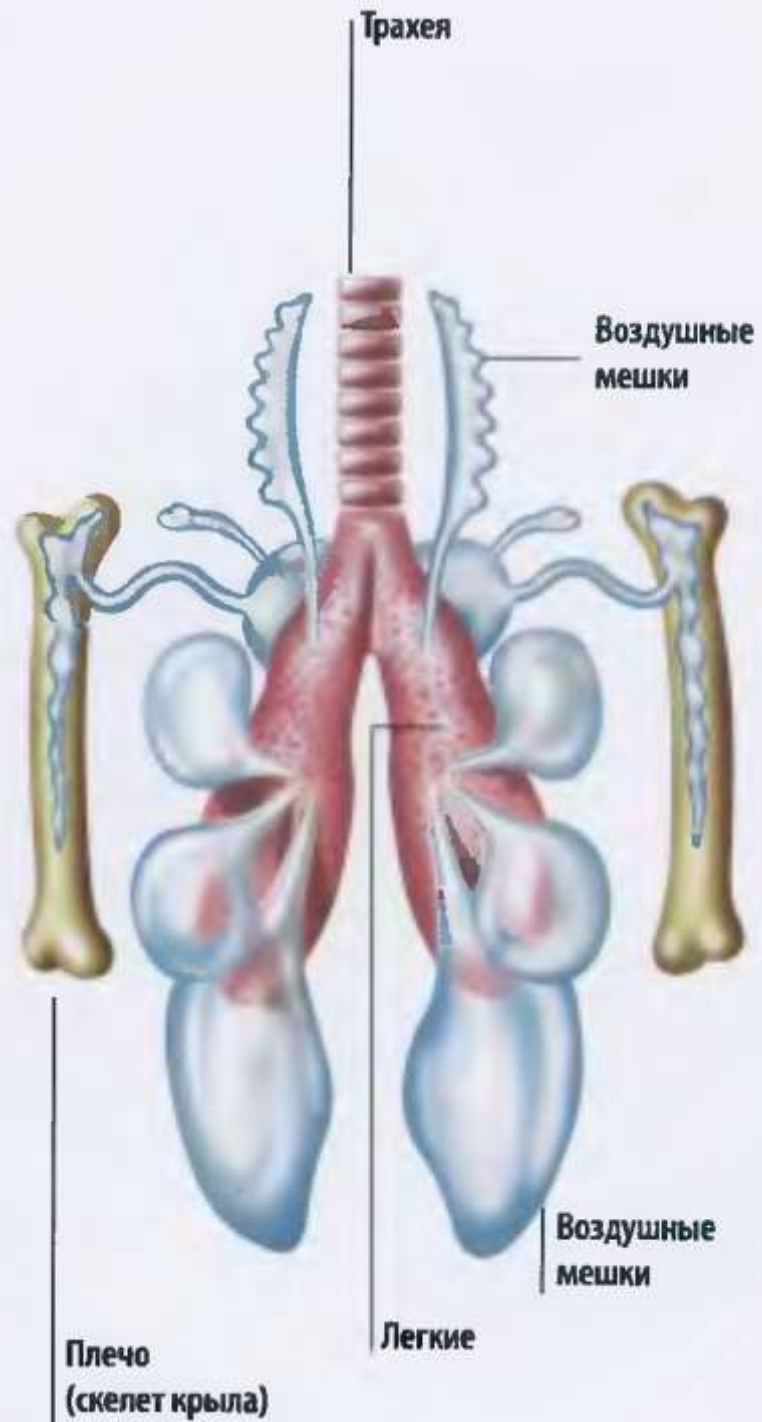
Голова

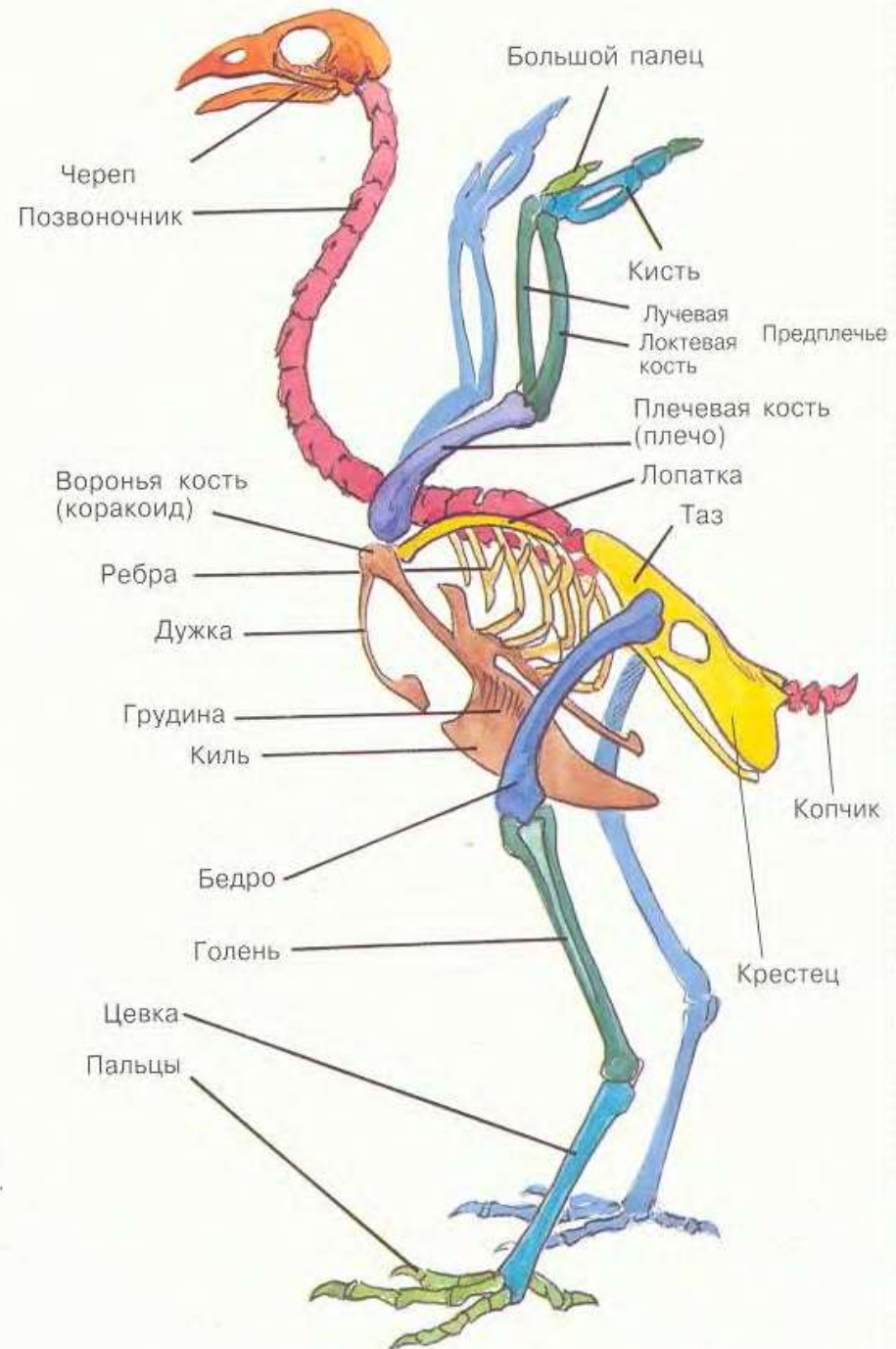
Крылья

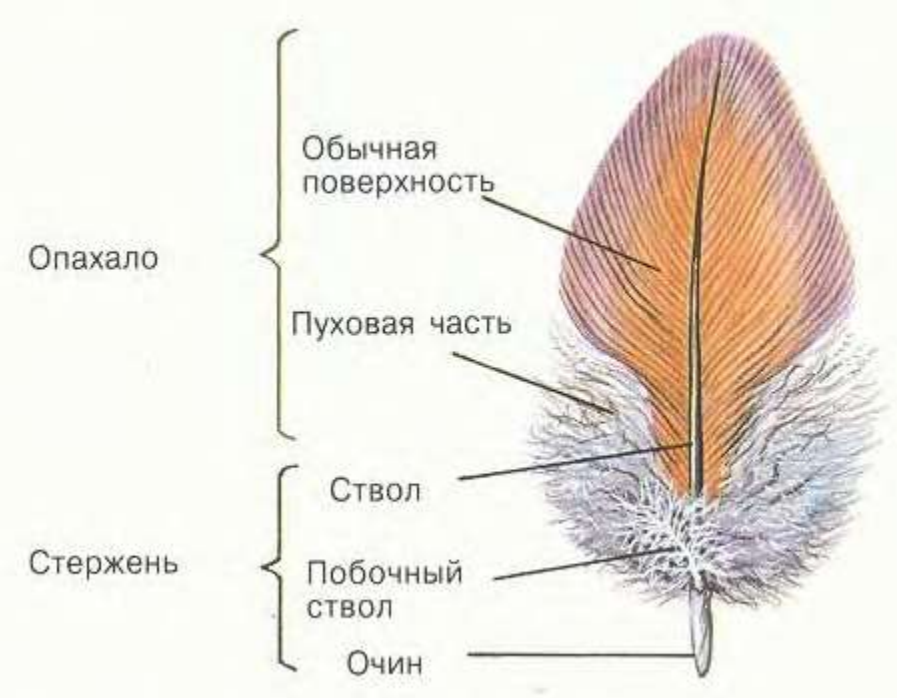
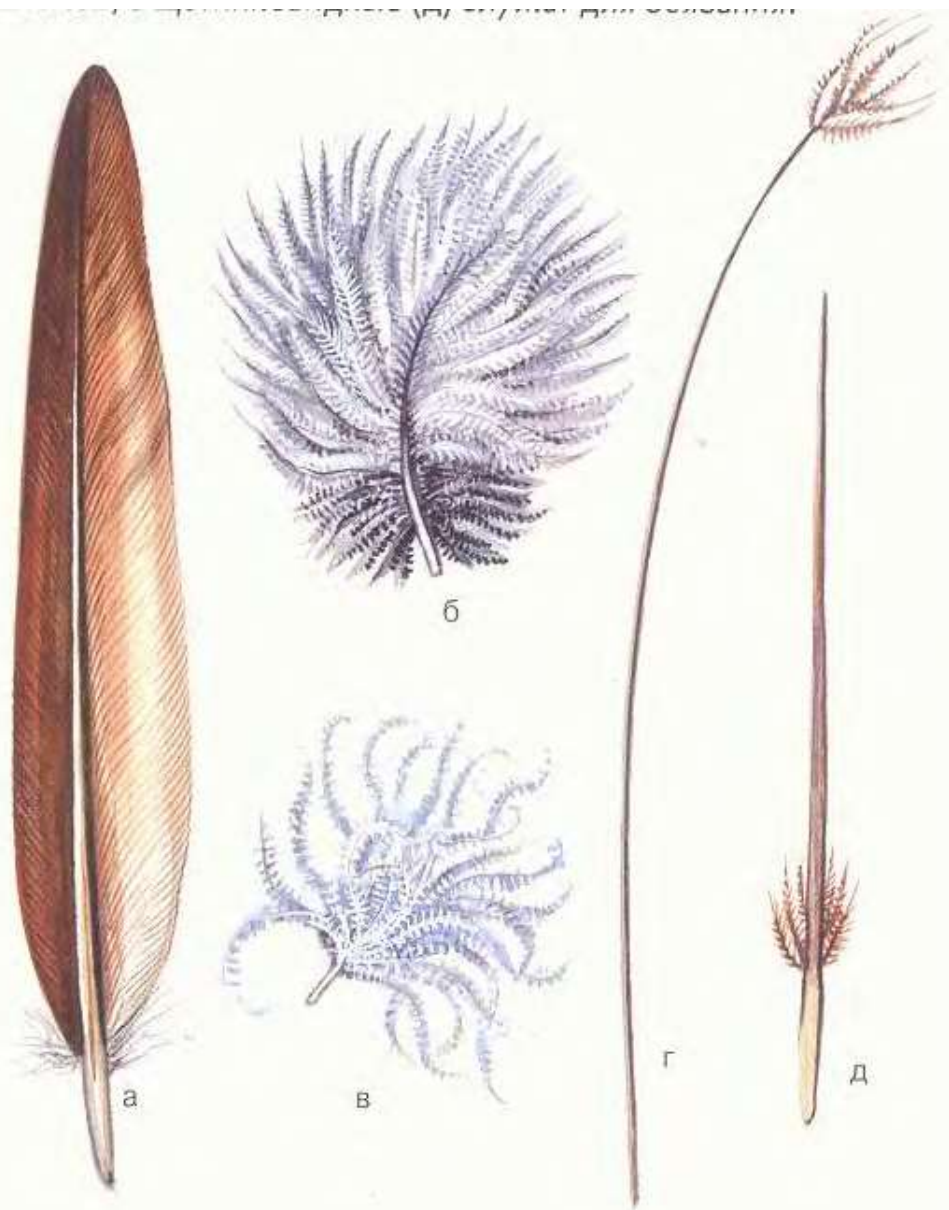
Тело

Хвост

Ноги







а) маховые перья
б) и в) пуховые
г) нитевидные
д) щетинковидные

Перья птиц

Размеры птиц



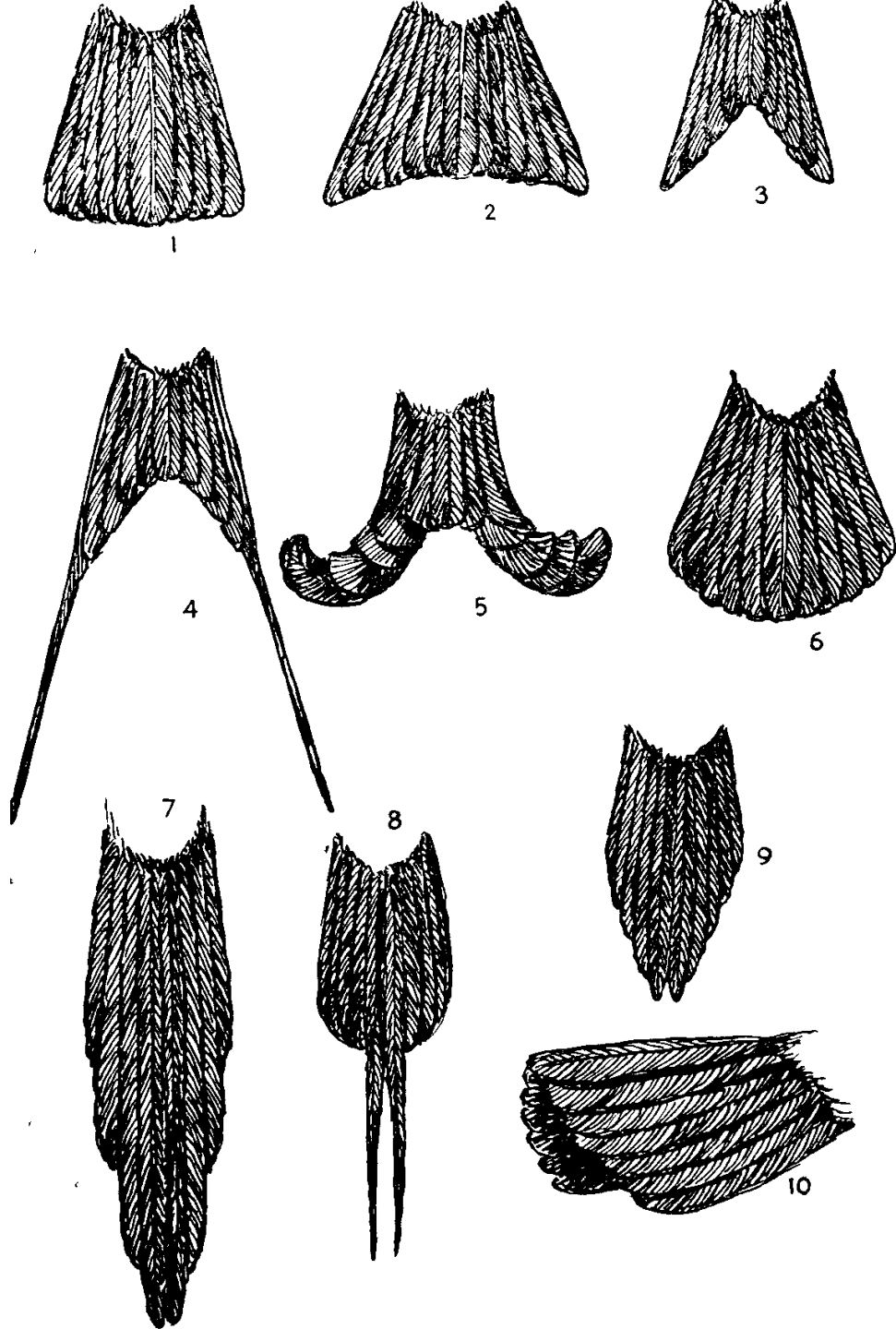
Колибри-пчела (всего
6,5 см)



Африканский страус
(скорость до 69км/ч)



Андский кондор (размах
крыльев почти 3 м)



Формы хвоста птиц:

1. прямой,
2. выемчатый,
3. с вырезкой,
4. с косицами,
5. лировидный,
6. закругленный,
7. ступенчатый,
широкий,
8. с удлинненными
средними рулевыми,
9. клиновидный,
10. крышевидный.

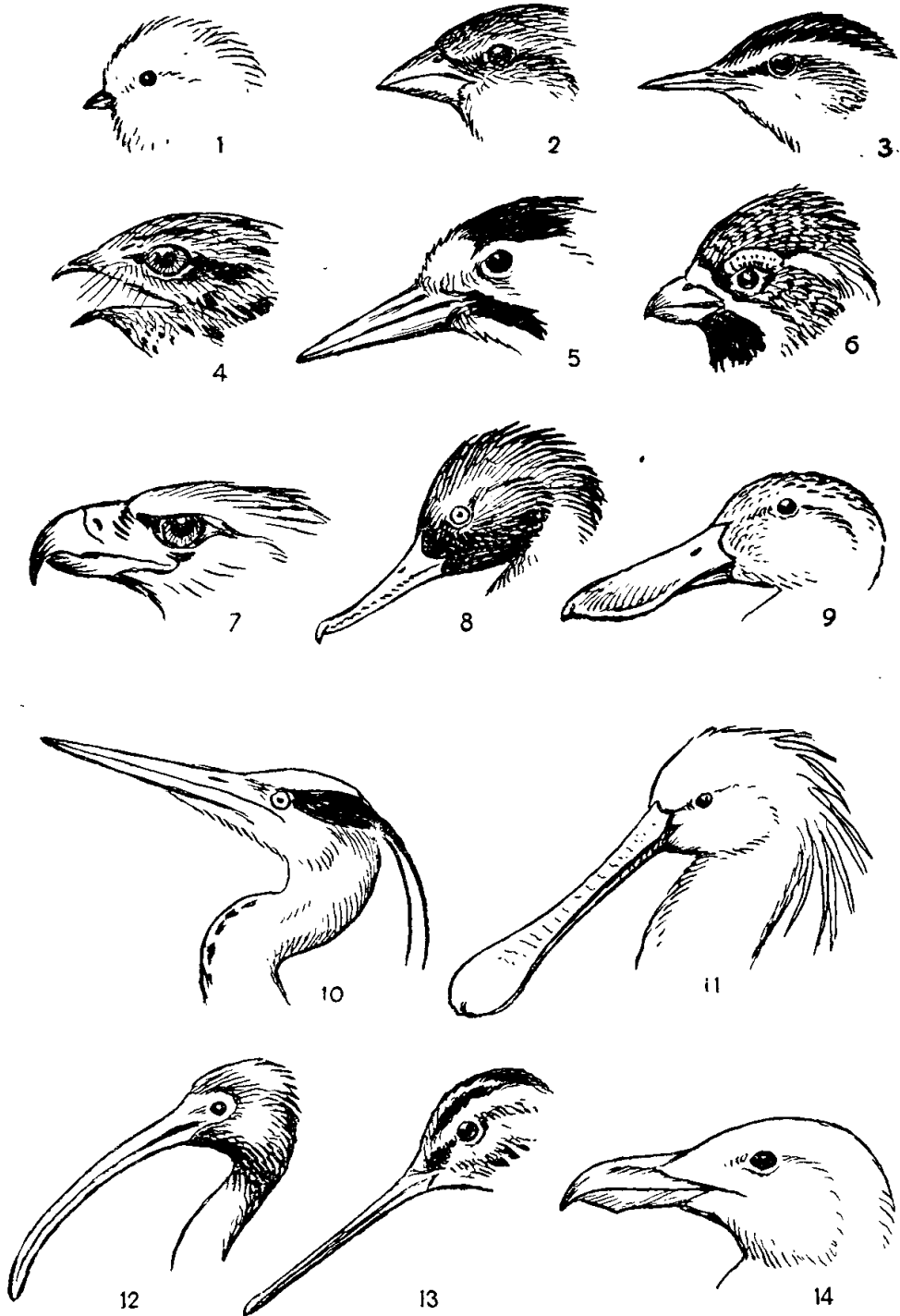
КЛЮВЫ



У всех птиц клювы разной формы. Так удобнее находить еду.



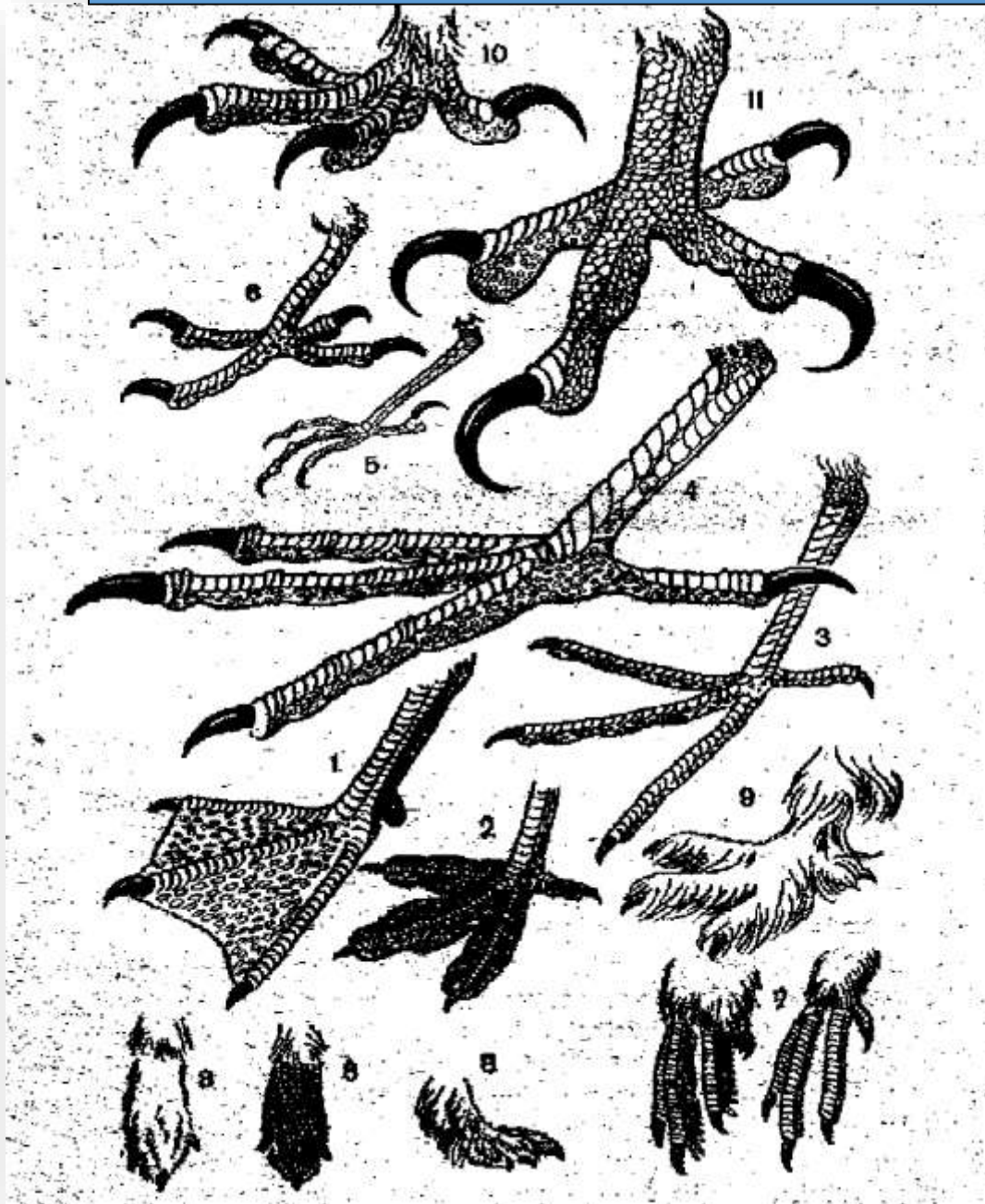
Большим клювом удобно ловить рыбу, а маленьким комаров и мошек.



Формы клюва птиц:

1. короткий,
2. конусовидный,
3. шиловидный,
4. с широким разрезом рта,
рта,
5. долотообразный,
6. клюв куриных,
7. крючковатый,
8. клюв крохалей,
9. клюв уток,
10. клюв цапель,
11. клюв колпицы,
12. длинный,
13. длинный прямой,
14. клюв чаек

Конечности птиц



1,2 – водоплавающих (1-кряква, 2-лысуха)

3,4 – обитатели болотных зарослей (3-камышница, 4-султанской курицы)

5-7 – добывающие корм на древесно-кустарниковой растительности (5-большой синицы, 6-дятел, 7-тетерева)

8 – обитатели пустынь (саджи или копытки)

9 – обитатели снежных мест – белой куропатки

10,11 – хищников (10-канюка, 11-скопы)

ГНЕЗДО

Птицы строят гнезда, в которых высиживают птенцов. У всех птиц разные гнезда. У дятла – дупло. У зяблика – мягкое гнездо из мха и перышек.

дятел



зяблик



ЯЙЦА

У всех птиц
яйца разного
цвета и размера.



зимородок



яблик



крапивник

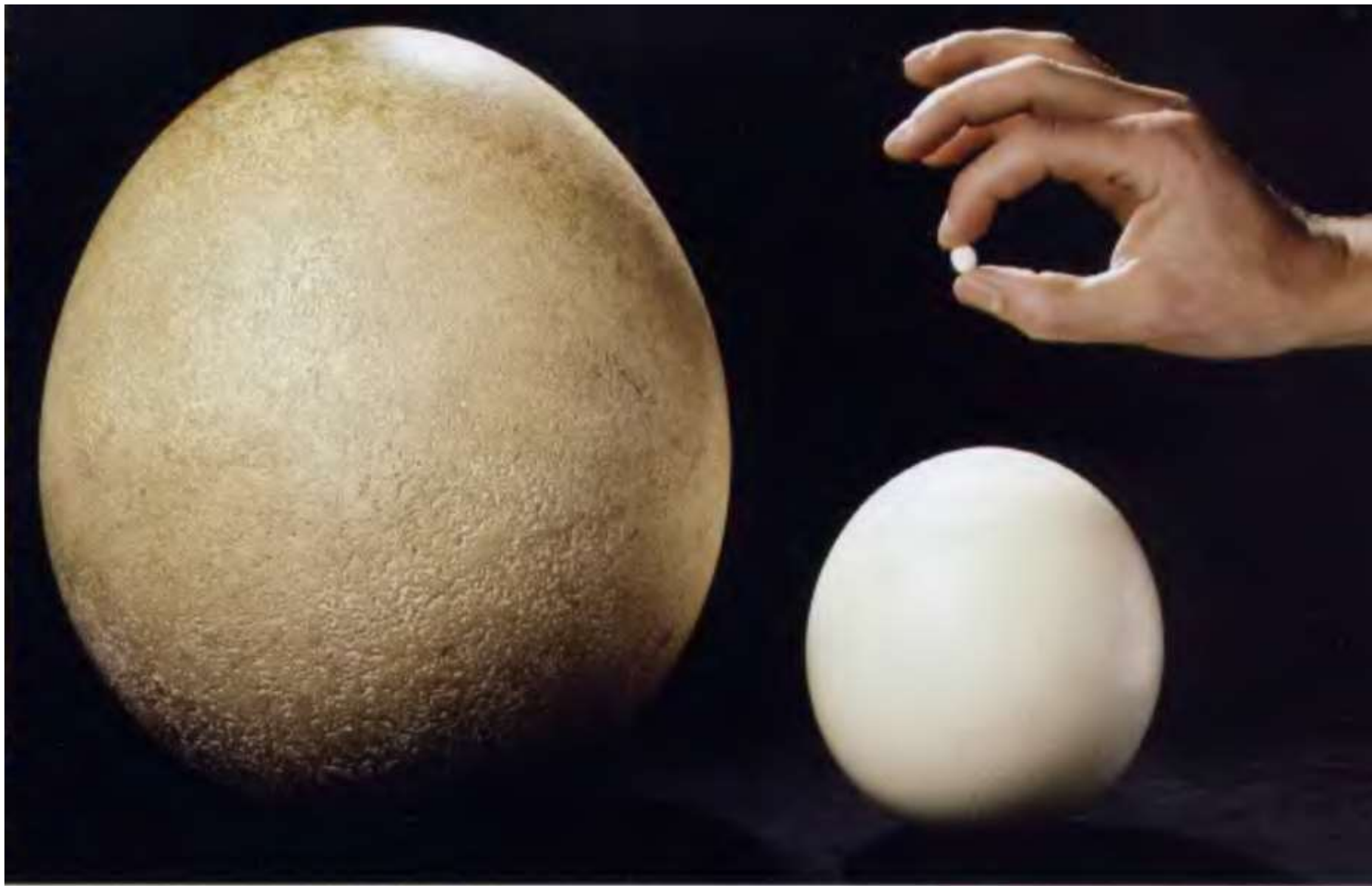


скворец



беркут





Яйцо эпиорниса, африканского страуса и колибри