

ТЕМА: ОБЪЕКТ И ПРОСТРАНСТВО

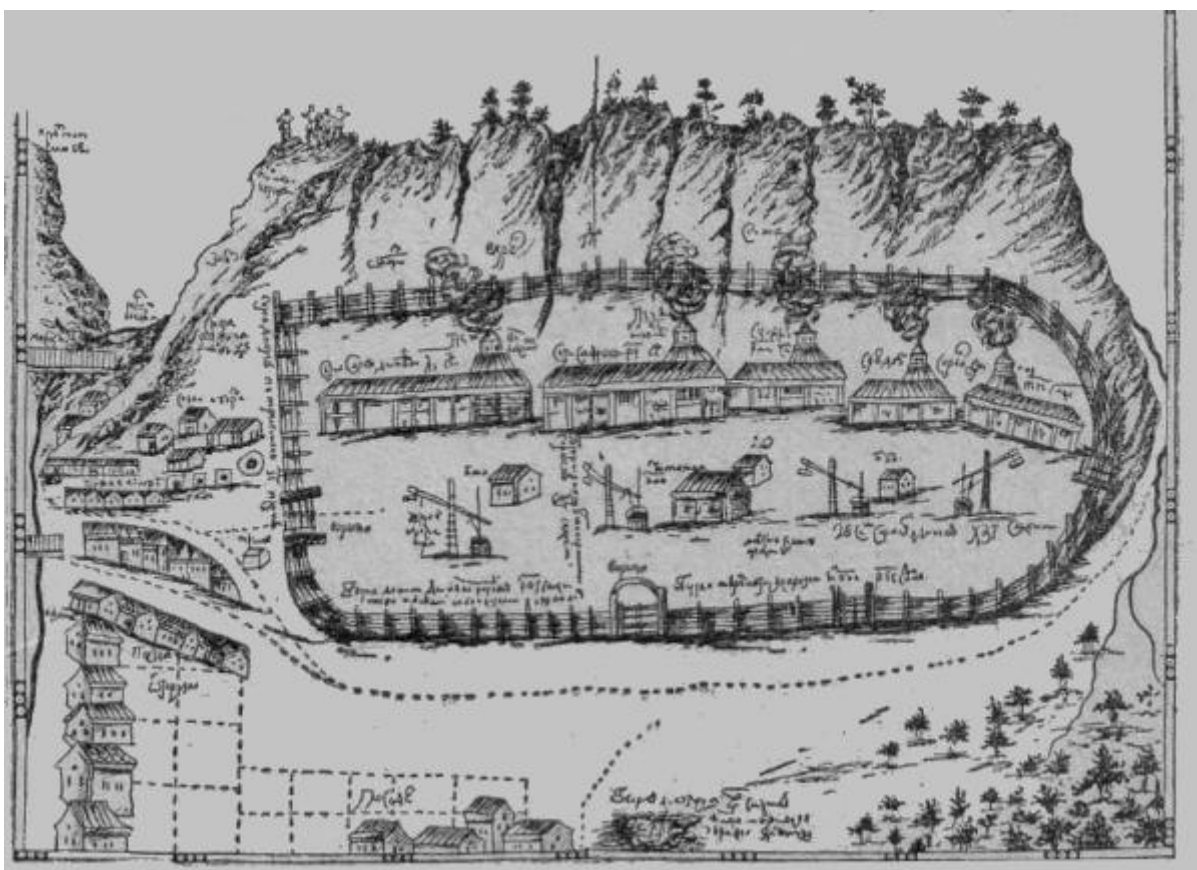
Цель. Ещё на заре своего развития зодчество породило особый вид графического изображения, которое помогало спроектировать и построить здания и целые города! То есть от плоского изображения человек переходил к объёмному, этому мы и будем учиться на нашем занятии.

Материалы: картон, бумага, клей ПВА, ножницы.

Основные понятия и термины

Чертёж. Проекция. Макет. Соразмерность. Пропорциональность

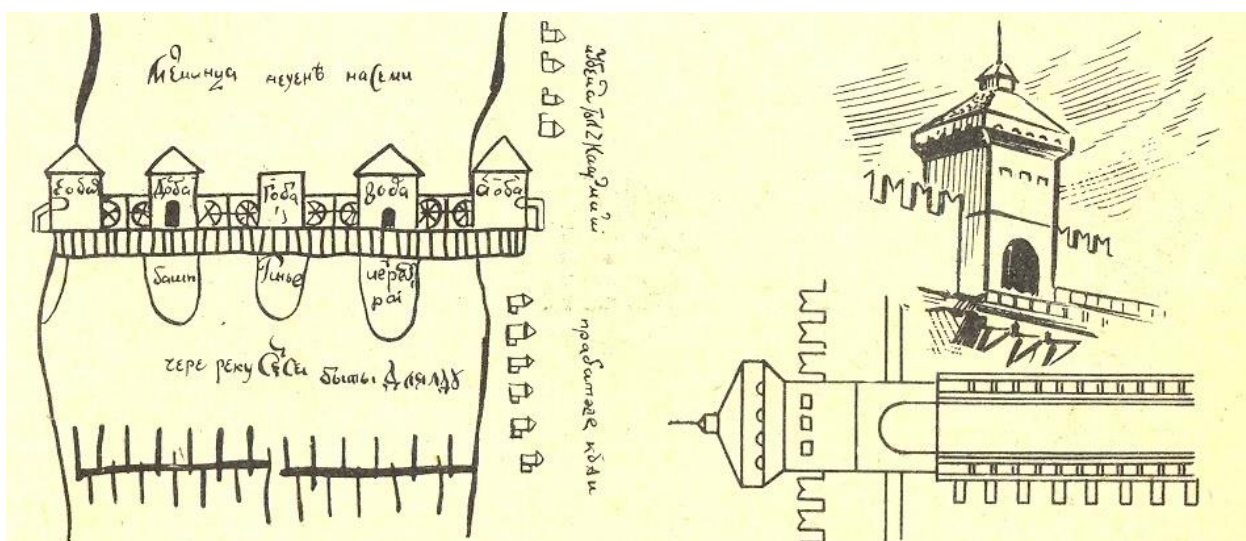
С тех пор как научились возводить сначала простейшие, а потом более сложные сооружения, мастера стали использовать при строительстве рисунки, а затем и чертежи. При строительстве жилищ, крепостей и других сооружений появились первые чертежи, которые назывались «планами». Эти чертежи обычно выполнялись в натуральную величину непосредственно на земле, на месте будущего сооружения.



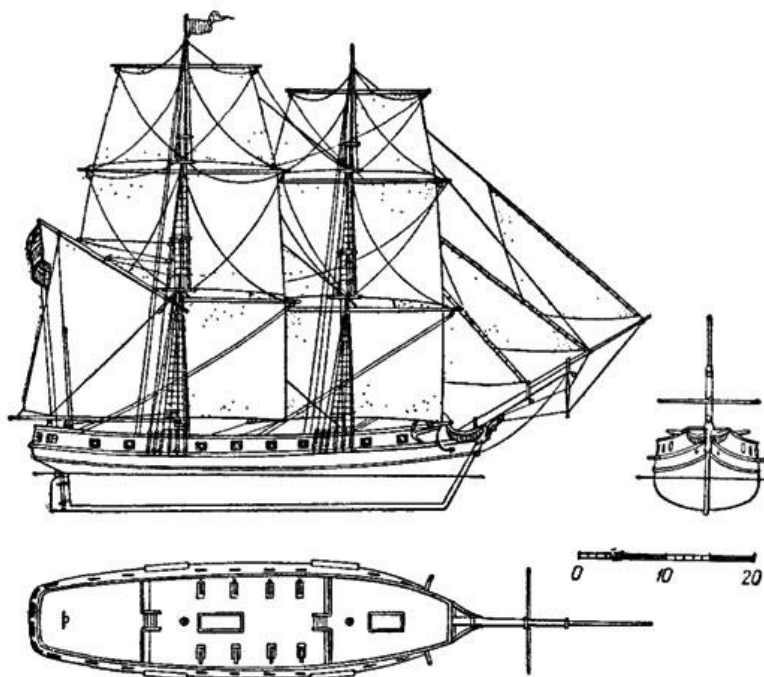
В дальнейшем такие планы-чертежи стали выполнять на пергаменте, дереве и холсте в уменьшенном виде. На чертежах старались показать как форму, так и размеры предметов.

В Древней Руси было много искусных мастеров по литью металлов, изготовлению оружия, строительству зданий. Так, например, в летописях XIII-XIV вв. найдены рисунки, по которым можно узнать способ изготовления предметов. Часто на одном изображении

совмещались план (вид сверху) и фасад (вид спереди) какого-либо сооружения, например, моста.



Неудобство такого совмещения заставило разъединить оба вида и применять при изображении предметов два, три и более видов. С развитием кораблестроения потребовались более точные, вычерченные в строгом масштабе чертежи.



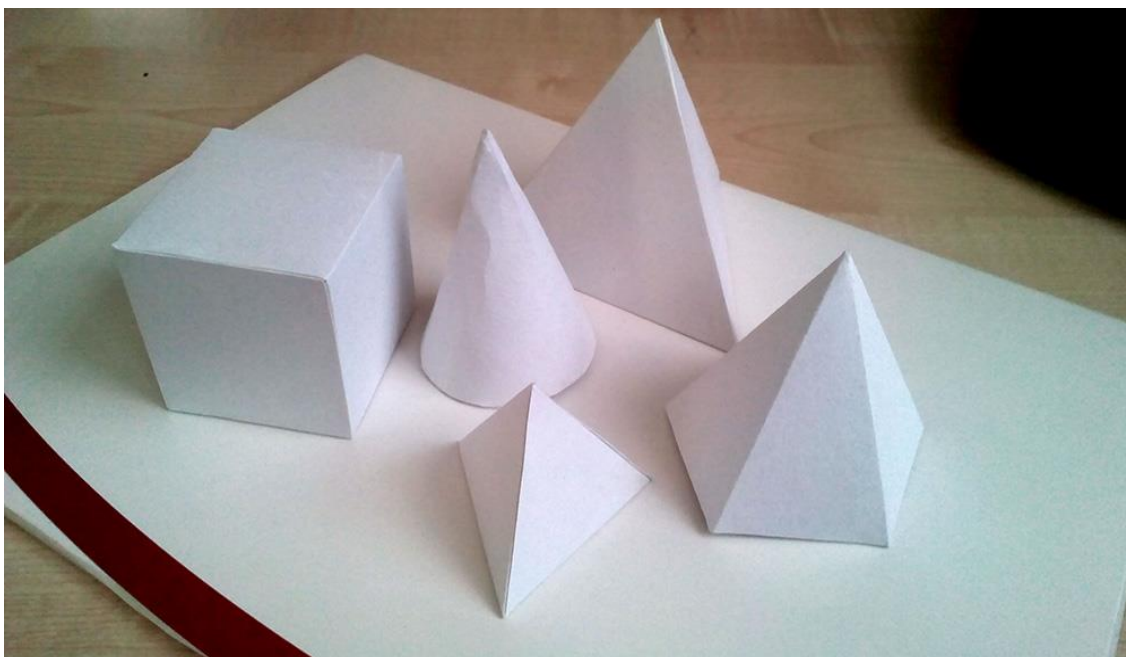
В корабельных чертежах 1686-1751 п. уже применялись три изображения, с помощью которых на плоскости чертежа показывали основные размеры судна: длину, ширину и высоту.

В 1798 г. французский инженер Гаспар Монж опубликовал свой труд «Начертательная геометрия», который лег в основу **проекционного черчения**.



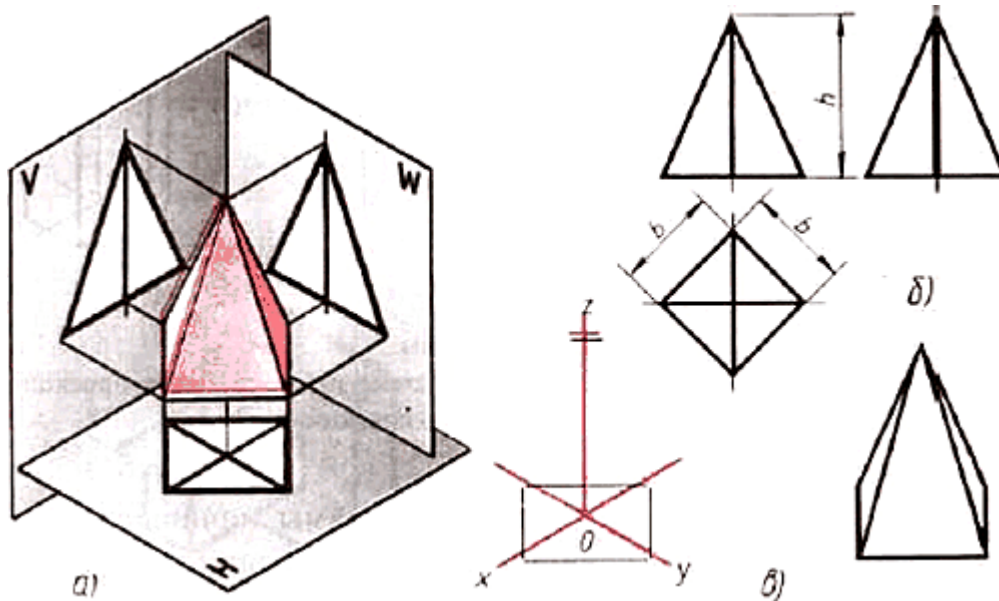
Гаспáр Монж, граф де Пелю́з (1746, — 1818) — французский математик, геометр, государственный деятель, морской министр Франции

Присмотритесь к окружающим нас предметам. Многие из них имеют форму геометрических тел или их сочетаний.



Фронтальная и профильная проекция цилиндра - прямоугольники, а конуса - равнобедренные треугольники. Проекциями куба являются три равных квадрата.

Фронтальная и профильная проекции пирамиды - равнобедренные треугольники. Квадратное основание пирамиды проецируется на горизонтальную плоскость.

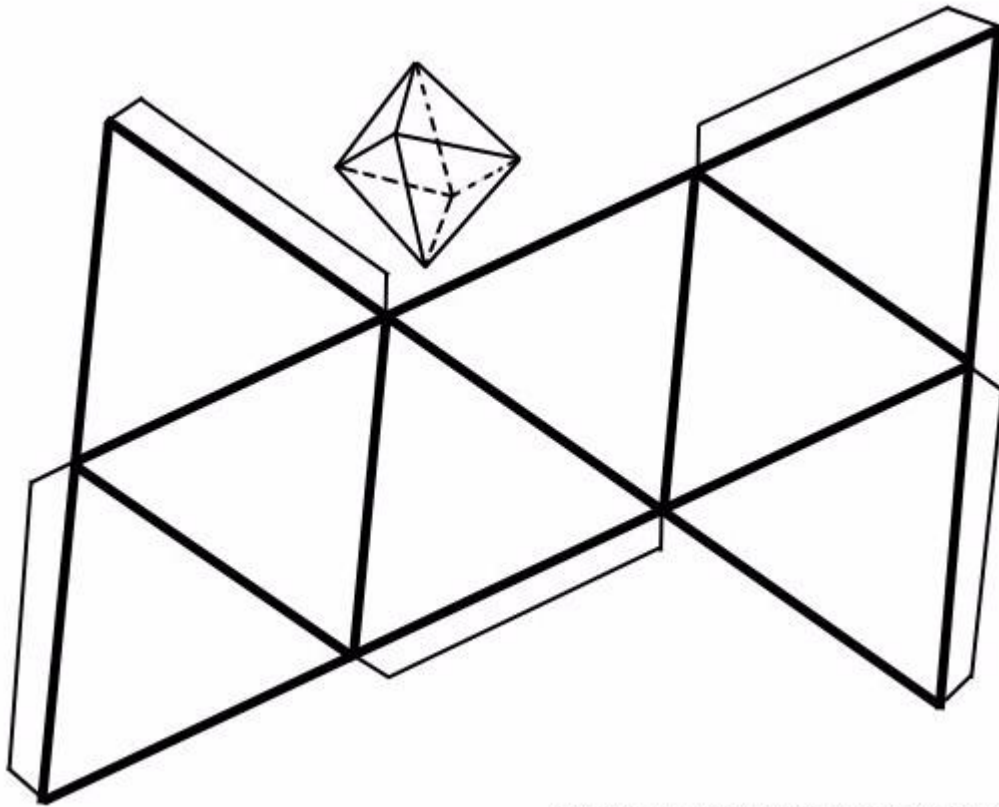


Практическое задание:

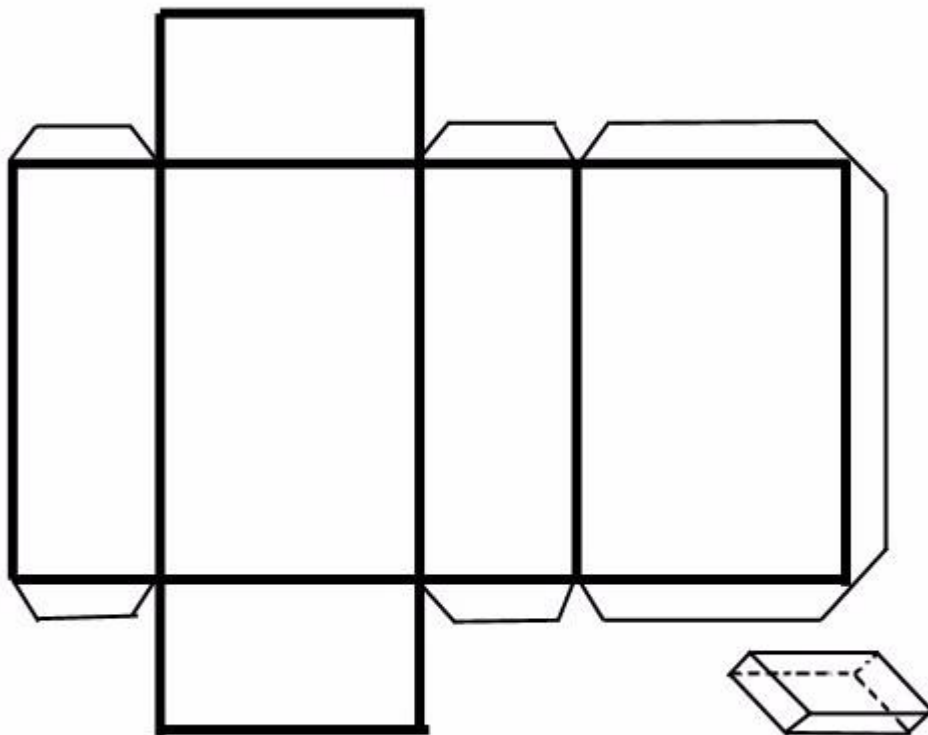
Сегодня на занятии мы с вами будем выполнять объёмно-пространственную композицию по теме «Объект и пространство». Для первых макетов мы будем использовать плотную бумагу и картонную плоскость для основания. Посмотрите на примеры композиций, показаны ниже, или придумайте свои.

Итоги занятия

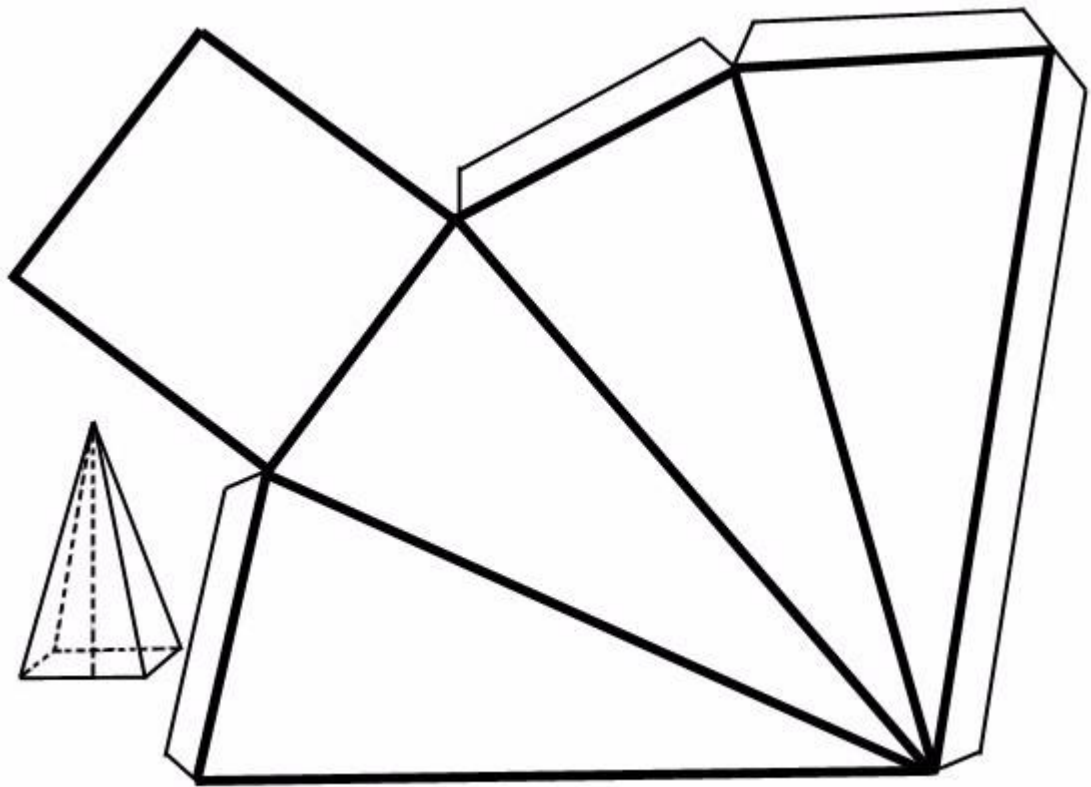
Расставьте свои работы так, чтобы их можно было рассмотреть со всех сторон. Выполните эскизы чертежей своих композиций. Чертёж поможет вам выявить недочёты в вашей работе, если таковые имеются. Поделитесь опытом со своими товарищами.



<http://www.liveinternet.ru/users/ksu11111/>



<http://www.liveinternet.ru/users/ksu11111/>



<http://www.liveinternet.ru/users/ksu11111/>